

## 5 Línies de suport a la Universitat

---



# Índex

---

Codis de les unitats	3
Críteris i consideracions generals	8
<b>5 1</b> Informatització de la UPC	11
<b>5 2</b> Biblioteques	
5 2 1 Biblioteques	12
5 2 2 Ús dels serveis bibliotecaris	13
<b>5 3</b> Activitats socials	
5 3 1 Distribució de les sòcies/socis per tipologia	14
5 3 2 Participació a les activitats	15
5 3 3 Subvencions per activitats	16
<b>5 4</b> Informació i comunicació	
5 4 1 Publicacions institucionals	17
5 4 2 Ús del servei de producció de publicacions	18
5 4 3 El Web	19
5 4 4 Atenció telefònica i per correu electrònic	20
5 4 5 Pla d'informació, orientació i acollida als estudis de la UPC	21
<b>5 5</b> Servei de Llengües i Terminologia	22
<b>5 6</b> Edicions UPC	23
<b>5 7</b> Creació d'empreses	24
<b>5 8</b> Activitats de l'Oficina d'Orientació i Inserció Laboral	25
<b>5 9</b> Actuacions del Pla de Medi Ambient	26
<b>5 10</b> Associació d'Amics de la UPC	29
<b>5 11</b> Centre de Cooperació per al Desenvolupament	30
<b>5 12</b> Oficina de Mitjans de Comunicació	31
Glossari	32

## Codis de les unitats

- [Serveis generals](#)
- [Centres propis](#)
- [Instituts universitaris de recerca](#)
- [Institut de Ciències de l'Educació](#)
- [Departaments](#)
- [Centres adscrits i vinculats](#)
- [Grup UPC](#)
- [Ens interns de recerca i transferència](#)
- [Altres ens interns](#)
- [Entitats vinculades](#)

[inici codis de les unitats](#)

Serveis generals		
001	SP	Servei de Personal
007	SGA	Servei de Gestió Acadèmica
008	UTGT	Unitat Tècnica de Gestió de 3r. Cicle
009		Pla de Medi Ambient / CITIES
012	R	Rectorat
033		Servei de Patrimoni, Obres i Manteniment
052	GTPAE	Gabinet Tècnic de Planificació, Avaluació i Estudis
053	VDOP	Vicegerència de Desenvolupament Organitzatiu i Personal
055	VDR	Vicegerència de Docència i Recerca
057	VEP	Vicegerència d'Economia i Patrimoni
058	VRIC	Vicegerència de Relacions Institucionals i Comunicació
110	SG	Serveis Generals
115		Juntes i Comitès de Personal
120		Consell Social
130		Sindicatura de Greuges
140		Consell de l'Estudiantat
150	CTT	Centre de Transferència de Tecnologia
160	CCN	Coordinació del Campus Nord
170	UGSCCT	Serveis comuns del Campus de Terrassa
180	UGCS	Coordinació del Campus Sud
510	UniTIC	Unitat de Tecnologies de la Informació i les Comunicacions
520	SUPC	Servei de Biblioteques

[inici codis de les unitats](#)

Centres propis		
162	CFIS	Centre de Formació Interdisciplinària Superior
200	FME	Facultat de Matemàtiques i Estadística
210	ETSAB	Escola Tècnica Superior d'Arquitectura de Barcelona
220	ETSEIAT	Escola Tècnica Superior d'Enginyeries Industrial i Aeronàutica de Terrassa
230	ETSETB	Escola Tècnica Superior d'Enginyeria de Telecomunicació de Barcelona
240	ETSEIB	Escola Tècnica Superior d'Enginyeria Industrial de Barcelona
250	ETSECCPB	Escola Tècnica Superior d'Enginyers de Camins, Canals i Ports de Barcelona
270	FIB	Facultat d'Informàtica de Barcelona
280	FNB	Facultat de Nàutica de Barcelona

<b>Centres propis</b>		
290	ETSAV	Escola Tècnica Superior d'Arquitectura del Vallès
300	EPSC	Escola Politècnica Superior de Castelldefels
310	EPSEB	Escola Politècnica Superior d'Edificació de Barcelona
320	EUETIT	Escola Universitària d'Enginyeria Tècnica Industrial de Terrassa
330	EPSEM	Escola Politècnica Superior d'Enginyeria de Manresa
340	EPSEVG	Escola Politècnica Superior d'Enginyeria de Vilanova i la Geltrú
370	EUOOT	Escola Universitària d'Òptica i Optometria de Terrassa

[inici codis de les unitats](#)

<b>Instituts universitaris de recerca</b>		
420	INTEXTER	Institut d'Investigació Tèxtil i de Cooperació Industrial de Terrassa
440	IOC	Institut d'Organització i Control de Sistemes Industrials
460	INTE	Institut de Tècniques Energètiques

[inici codis de les unitats](#)

<b>Institut de Ciències de l'Educació</b>		
410	ICE	Institut de Ciències de l'Educació

[inici codis de les unitats](#)

<b>Departaments</b>		
701	AC	Departament d'Arquitectura de Computadors
702	CMEM	Departament de Ciència dels Materials i Enginyeria Metal·lúrgica
703	CA	Departament de Composició Arquitectònica
704	CA1	Departament de Construccions Arquitectòniques I
705	CA2	Departament de Construccions Arquitectòniques II
706	EC	Departament d'Enginyeria de la Construcció
707	ESAI	Departament d'Enginyeria de Sistemes, Automàtica i Informàtica Industrial
708	ETCG	Departament d'Enginyeria del Terreny, Cartogràfica i Geofísica
709	DEE	Departament d'Enginyeria Elèctrica
710	EEL	Departament d'Enginyeria Electrònica
711	EHMA	Departament d'Enginyeria Hidràulica, Marítima i Ambiental
712	EM	Departament d'Enginyeria Mecànica
713	EQ	Departament d'Enginyeria Química
714	DETIP	Departament d'Enginyeria Tèxtil i Paperera
715	EIO	Departament d'Estadística i Investigació Operativa
716	EA	Departament d'Estructures a l'Arquitectura
717	EGE	Departament d'Expressió Gràfica a l'Enginyeria
718	EGA1	Departament d'Expressió Gràfica Arquitectònica I
719	EGA2	Departament d'Expressió Gràfica Arquitectònica II
720	FA	Departament de Física Aplicada
721	FEN	Departament de Física i Enginyeria Nuclear

Departaments		
722	ITT	Departament d'Infraestructura del Transport i del Territori
723	LSI	Departament de Llenguatges i Sistemes Informàtics
724	MMT	Departament de Màquines i Motors Tèrmics
725	MA1	Departament de Matemàtica Aplicada I
726	MA2	Departament de Matemàtica Aplicada II
727	MA3	Departament de Matemàtica Aplicada III
728	MAITE	Departament de Matemàtica Aplicada i Telemàtica <sup>(1)</sup>
729	MF	Departament de Mecànica de Fluids
731	OO	Departament d'Òptica i Optometria
732	OE	Departament d'Organització d'Empreses
735	PA	Departament de Projectes Arquitectònics
736	PE	Departament de Projectes d'Enginyeria
737	RMEE	Departament de Resistència de Materials i Estructures a l'Enginyeria
739	TSC	Departament de Teoria del Senyal i Comunicacions
740	UOT	Departament d'Urbanisme i Ordenació del Territori
741	EMRN	Departament d'Enginyeria Minera i Recursos Naturals
742	CEN	Departament de Ciència i Enginyeria Nàutiques
743	MA4	Departament de Matemàtica Aplicada IV <sup>(1)</sup>
744	ENTEL	Departament d'Enginyeria Telemàtica <sup>(1)</sup>
745	DEAB	Departament d'Enginyeria Agroalimentària i Biotecnologia

(1) Es va aprovar la supressió del Departament 728 MAITE i la creació dels departaments MA4 i ENTEL al Claustre General ordinari del dia 2 d'abril de 2001

[inici codis de les unitats](#)

Centres adscrits i vinculats		
<b>Centres adscrits consorciats</b>		
820	EUETIB	Escola Universitària d'Enginyeria Tècnica Industrial de Barcelona
830	EUETAB-ESAB	Escola Universitària d'Enginyeria Tècnica Agrícola de Barcelona
860	EUETII	Escola Universitària d'Enginyeria Tècnica Industrial d'Igualada
<b>Centres adscrits de titularitat pública</b>		
840	EUPMT	Escola Universitària Politècnica de Mataró
870	EUETTPC	Escola Universitària d'Enginyeria Tècnica en Teixits de Punt de Canet Mar
<b>Centres adscrits de titularitat privada</b>		
801	EUNCET	Escola Universitària de Negocis de caixaterrassa
802	EAE	Escola d'Administració d'Empreses
<b>Centres vinculats</b>		
800	EFFUPC	Escola de Fotografia de la Fundació UPC
803	EMFUPC	Escola Multimèdia de la Fundació UPC
804	CITMFUPC	Centre de la Imatge i la Tecnologia Multimèdia de la Fundació UPC
958	ESPRL	Escola Superior de Prevenció de Riscos Laborals

<b>Grup UPC</b>		
121	AAUPC	Associació d'Amics de la UPC
642		Edicions UPC, S.L.
919	FUPC	Fundació UPC
940	UPCnet	UPCnet, S.L.
959	PMT	Parc Mediterrani de la Tecnologia, S:L.

<b>Ens interns de recerca i transferència</b>		
470	CRNE	Centre de Recerca de Nanoenginyeria
471	CRAE	Centre de Recerca de l'Aeronàutica i de l'Espai
901	Centre CIM	Laboratori de Fabricació Flexible Integrada per Ordinador
905	CEPBA	Centre Europeu de Paral·lelisme de Barcelona
908	CERTEC	Centre Estudis de Risc Tecnològic
909	LIM	Laboratori d'Enginyeria Marítima
910	LCEM	Laboratori Comú d'Enginyeria Mecànica
914	CPSV	Centre de Política del Sòl i Valoracions
915	IRI	Institut de Robòtica i Informàtica Industrial
916	CCABA	Centre de Comunicacions Avançades de Banda Ampla
918	CREB	Centre de Recerca en Enginyeria Biomèdica
921	CANET	Centre d'aplicacions de la xarxa
922	CD6	Centre de Desenvolupament de Sensors, Instrumentació i Sistemes
923	CELSEM	Centre de Logística i Serveis Marítims
926	CTM	Centre Tecnològic de Manresa
927	TALP	Centre de Tecnologies i Aplicacions del Llenguatge i la Parla
928	CTTC	Centre Tecnològic de la Transferència de Calor
929	CDEI	Centre de Disseny d'Equips Industrials
930	CTVG	Centre Tecnològic de Vilanova i la Geltrú
932	C4	Centre de Computació i Comunicacions de Catalunya (C4)
933	CDPAC	Centre de Documentació de Projectes d'Arquitectura de Catalunya
934	CEA	Centre d'Enginyeria d'Automoció
935	CDIF	Centre de Diagnòstic Industrial i Fluidodinàmica
936	CSSE	Centre de Sistemes i Sensors Electrònics
937	CGCE	Centre Grup de Compatibilitat Electromagnètica
938	CDAL	Centre de Disseny d'Aliatges Lleugers i Tractament de Superfície
941	CIEFMA	Centre d'Integritat Estructural i Fiabilitat dels Materials
942	CEINTEC	Centre d'Innovació de Tecnologia d'Estructures i Construcció
943	LABSON	Laboratori de Sistemes Oleohidràulics i Pneumàtics
944	LTM	Laboratori de Tecnologia de Materials
945	SARTI	Centre de Desenvolupament Tecnològic de Sistemes d'Adquisició Remota i Tractament de la Informació

<b>Ens interns de recerca i transferència</b>		
946	CITCEA	Centre d'Innovació Tecnològica en Convertidors Estàtics i Accionaments
948	CIRI	CEPBA-IBM Research Institute
950	LAM	Laboratori d'Aplicacions Multimèdia
951	CTF	Centre Tècnic de Filatura
952	GRAHI	Grup de Recerca Aplicada en Hidrometeorologia
953	LEAM	Laboratori d'Enginyeria Acústica i Mecànica
954	CREMIT	Centre de Recerca de Motors i Instal·lacions Tèrmiques
955	LOGISIM	Centre d'Anàlisi i Millora de Processos de Fabricació, Logístics i de Serveis mitjançant Simulació
956	CRESCA	Centre de Recerca en Seguretat i Control Alimentari
957	CRAL	Centre de Recerca i Serveis per l'Administració Local
960	CEBIM	Centre de Biotecnologia Molecular
961	CRV	Centre de Realitat Virtual
965	CREBEC	Centre de Referència en Bioenginyeria de Catalunya
966	LOGISIM	Centre de Simulació i Optimització de Processos Logístics
<b>Càtedres</b>		
122	CUDU	Càtedra UNESCO de Direcció Universitària
124		Càtedra UNESCO de Sostenibilitat
126		Càtedra UNESCO en Salut Visual i Desenvolupament
651		Càtedra AGBAR-AUTOMOTIVE
666		Càtedra d'Accessibilitat

[inici codis de les unitats](#)

<b>Altres ens interns</b>		
900		Museu de Geologia "Valentí Masachs" de la UPC
903	CCD	Centre de Cooperació per al Desenvolupament
920	UNIFF	Unitat de Formació de Formadors

[inici codis de les unitats](#)

<b>Entitats vinculades</b>		
190	CEIB	Consorci de l'Escola Industrial de Barcelona
191	CENIT	Centre d'Innovació del Transport
892	CIG	Consorci Institut de Geomàtica
893		Fundació Privada Institut de Ciències Fotòniques
902	CIMNE	Centre Internacional de Mètodes Numèrics en Enginyeria
906	CIIRC	Centre Internacional d'Investigació de Recursos Costaners
911	CCP	Centre Català del Plàstic
917	CTTC	Centre Tecnològic de Telecomunicacions de Catalunya
962		Agència d'Accreditació Tecnològica, S.L.
963		Innova 31
967		Fundació I2CAT

## Críteris i consideracions generals sobre les dades

Totes les dades que figuren en aquest web fan referència a l'any acadèmic 2005-2006, excepte les referents als titulats de primer i segon cicle, de doctorat, de formació continuada i de recerca, que corresponen a l'any acadèmic 2004-2005, i les econòmiques, que pertanyen a l'any 2005 en el cas de tancament d'exercici i a l'any 2006 quan fan referència a la programació.

Cal tenir molt present que les dades relatives a la matrícula de l'any acadèmic 2005-2006 es poden considerar com a representatives de l'any acadèmic, però per estar obtingudes en un moment determinat amb anterioritat al mes de juny, no es poden prendre com a definitives. És per això, que al peu de cada taula s'indica la data de la seva extracció.

A partir de l'any acadèmic 2006-2007 s'implantaràn les noves titulacions de postgrau en el marc de l'Espai Europeu d'Educació Superior (EEES). Durant l'any acadèmic 2005-2006 ja s'han posat en marxa alguns màsters de forma pilot que consten com a títols propis de la Universitat.

La informació de l'apartat del volum de la recerca (apartat 2.2) considera les activitats "avaluades" durant l'any acadèmic. D'aquesta manera, les dades de recerca gaudeixen d'una estabilitat més gran, ja que s'agafen en un moment concret (el de l'avaluació) i no estan afectades per l'actualització permanent de la informació que es produeix a la base de dades de recerca de la UPC (Fènix).

Alguns gràfics de l'apartat de docència recullen diversos indicadors per àrees temàtiques seguint la distribució següent:

- [Estudis de 1r i 2n cicles i de 2n cicle de centres propis](#)
- [Estudis de 1r cicle de centres propis](#)
- [Estudis de 1r cicle de centres adscrits](#)

[inici consideracions generals](#)

<b>Estudis de 1r i 2n cicles i de 2n cicle de centres propis</b>
<b>Estudis d'Aeronàutica</b>
Enginyeria Aeronàutica. ETSEIAT
<b>Estudis de Matemàtiques i Estadística</b>
Llicenciatura de Matemàtiques. FME
Llicenciatura de Ciències i Tècniques Estadístiques (2n cicle). FME
<b>Estudis d'Arquitectura i Edificació</b>
Arquitectura. ETSAB i ETSAV
Enginyeria d'Organització Industrial, orientada a l'edificació (2n cicle). EPSEB
<b>Estudis d'Enginyeria Informàtica i Enginyeria de Telecomunicació</b>
Enginyeria Informàtica. FIB
Enginyeria de Telecomunicació. ETSETB
Enginyeria Electrònica (2n cicle). ETSETB
Enginyeria de Telecomunicació (2n cicle). EPSC
<b>Estudis d'Enginyeria Industrial</b>
Enginyeria Industrial. ETSEIB i ETSEIAT
Enginyeria d'Organització Industrial (2n cicle). ETSEIB, ETSEIAT i EPSEM
Enginyeria d'Automàtica i Electrònica Industrial (2n cicle). ETSEIAT i EPSEVG
Enginyeria de Materials (2n cicle). ETSEIB
<b>Estudis d'Enginyeria Química</b>
Enginyeria Química. ETSEIB



<b>Estudis d'Enginyeria Civil</b>
Enginyeria de Camins, Canals i Ports. ETSECCPB
Enginyeria Geològica. ETSECCPB
Enginyeria de Mines (2n cicle). EPSEM
<b>Estudis de Nàutica: FNB</b>
Llicenciatura de Màquines Navals (2n cicle). FNB
Llicenciatura de Nàutica i Transport Marítim (2n cicle). FNB

[inici consideracions generals](#)

<b>Estudis de 1r cicle de centres propis</b>
<b>Estudis d'Aeronàutica</b>
Enginyeria Tècnica Aeronàutica, especialitat en Aeronavegació. EPSC
<b>Estudis d'Arquitectura i Edificació</b>
Enginyeria Tècnica de Topografia. EPSEB
Arquitectura Tècnica. EPSEB
<b>Estudis de Matemàtiques i Estadística</b>
Diplomatura d'Estadística. FME
<b>Estudis de Ciències de la Salut</b>
Diplomatura d'Òptica i Optometria. EUOOT
<b>Estudis d'Enginyeria Informàtica i Enginyeria de Telecomunicació</b>
Enginyeria Tècnica d'Informàtica de Gestió. FIB i EPSEVG
Enginyeria Tècnica d'Informàtica de Sistemes. FIB
Enginyeria Tècnica de Telecomunicació, especialitat en Sistemes Electrònics. EPSEM i EPSEVG
Enginyeria Tècnica de Telecomunicació, especialitat en So i Imatge. EUETIT
Enginyeria Tècnica de Telecomunicació, especialitat en Sistemes de Telecomunicació. EPSEM
Enginyeria Tècnica de Telecomunicació, especialitat en Telemàtica. EPSC
<b>Estudis d'Enginyeria Industrial</b>
Enginyeria Tècnica Industrial, especialitat en Electricitat. EUETIT i EPSEVG
Enginyeria Tècnica Industrial, especialitat en Electrònica Industrial. EPSEM, EUETIT i EPSEVG
Enginyeria Tècnica Industrial, especialitat en Mecànica. EPSEM, EUETIT i EPSEVG
Enginyeria Tècnica Industrial, especialitat en Tèxtil. EUETIT
<b>Estudis d'Enginyeria Química</b>
Enginyeria Tècnica Industrial, especialitat en Química Industrial. EUETIT, EPSEVG i EPSEM
<b>Estudis d'Enginyeria Civil</b>
Enginyeria Tècnica d'Obres Públiques, especialitat en Construccions Civils, Hidrologia i Transports i Serveis Urbans. ETSECCPB
Enginyeria Tècnica de Mines, especialitat en Explotació de Mines. EPSEM
<b>Estudis de Nàutica</b>
Diplomatura de Màquines Navals. FNB
Diplomatura de Navegació Marítima. FNB
Enginyeria Tècnica Naval, especialitat en Propulsió i Serveis del Vaixell. FNB

<b>Estudis de 1r cicle de centres adscrits</b>
<b>Estudis d'Enginyeria Informàtica i Enginyeria de Telecomunicació</b>
Enginyeria Tècnica d'Informàtica de Gestió. EUPMT
Enginyeria Tècnica de Telecomunicació, especialitat en Telemàtica. EUPMT
Enginyeria Tècnica d'Informàtica de Gestió. EUNCET
<b>Estudis d'Enginyeria Industrial</b>
Enginyeria Tècnica Industrial, especialitat en Electricitat. EUETIB
Enginyeria Tècnica Industrial, especialitat en Mecànica. EUETIB
Enginyeria Tècnica Industrial, especialitat en Electrònica Industrial. EUETIB i EUPMT
<b>Estudis d'Enginyeria Química</b>
Enginyeria Tècnica Industrial, especialitat en Química Industrial. EUETIB i EUETII
<b>Estudis d'Enginyeria Agrícola</b>
Enginyeria Tècnica Agrícola, especialitat en Explotacions Agropecuàries. EUETAB/ESAB
Enginyeria Tècnica Agrícola, especialiat en Hortofructicultura i Jardineria. EUETAB/ESAB
Enginyeria Tècnica Agrícola, especialiat en Indústries Agràries i Alimentàries. EUETAB/ESAB
<b>Estudis d'Economia</b>
Diplomatura de Ciències Empresarials. EAE i EUNCET

**5 Línies de suport a la Universitat****5.1 INFORMATITZACIÓ DE LA UPC**

<b>Infraestructures TIC</b>
212 Aules informàtiques, sales de lliure accés i sales de presentació
4.250 PC en aules
5.900 Estacions de treball per a ús del personal de la UPC
1.500 Servidors
4.966 Línies de telefonia
16.800 Punts de connexió a la xarxa de dades
300 Punts d'accés a la xarxa sense fils que donen connexió a 650 PC

<b>Activitat</b>
13.800.000 Missatges de correu electrònic cada mes
106,6 Milions d'accessos als campus digitals

<b>Prestació de serveis i suport</b>
135 Persones de plantilla UPC
37.760 Trucades anuals a ATIC (servei d'atenció a usuàries/usuaris que presta UPCnet)

<b>Principals serveis contractats a UPCnet</b>
Ofimàtica
Comunicacions
Campus digitals i col·laboratoris per a la docència
Serveis TIC per a l'administració i serveis
Servei d'atenció a usuàries/usuaris

<b>Software i sistemes d'informació</b>
13 Productes de software amb llicència de campus

<b>Principals projectes TIC</b>
Tercera convocatòria del Pla Plurianual d'inversions TIC 2004-2006
Adequació del sistema d'informació per a la gestió dels estudis a l'Espai Europeu d'Educació Superior
Ampliació i millora de les xarxes sense fils
Millores del correu electrònic corporatiu
Implantació del nou campus virtual UPC (ATENEA) dintre del Pla de Sistemes d'Informació
GAUSS - Gestió i autenticació d'usuàries/usuaris i serveis (nou servei de Directori per a la validació dels Sistemes d'Informació, Intranet, etc.)
PEACE - Projecte d'evolució de l'arquitectura de correu electrònic

5.2 Biblioteques  
5.2.1 BIBLIOTEQUES

Biblioteca	Usuaris potencials <sup>(1)</sup>	Visitants	Mitjana d'hores d'obertura setmanal	Préstecs	Increment dels fons <sup>(2)</sup>	Documents subministrats	Documents obtinguts
160 Campus Nord	8.025	621.271	63,67	44.844	3.032	436	694
170 Campus Terrassa	4.574	183.430	55,43	32.928	2.856	245	421
200 FME	395	78.820	48,29	8.987	849	90	125
210 ETSAB	2.842	309.560	59,57	66.336	2.679	269	122
240 ETSEIB	3.263	367.139	53,39	26.984	2.763	283	616
280 FNB	580	57.559	47,67	4.638	305	30	19
290 ETSAV	1.063	105.044	49,56	19.138	1.197	122	53
300 EPSC	1.349	79.538	50,52	6.653	920	17	50
310 EPSEB	2.727	175.920	49,80	16.775	1.330	64	33
330 EPSEM	823	97.778	47,67	6.087	214	41	119
340 EPSEVG	1.941	151.010	53,27	7.713	2.326	43	114
820 EUETIB	2.300	337.543	61,08	20.755	1.340	53	64
830 EUETAB-ESAB	790	84.000	44,94	7.918	502	37	150
<b>SUBTOTAL</b>	<b>30.672</b>	<b>2.648.612</b>	<b>52,68</b>	<b>269.756</b>	<b>20.313</b>	<b>1.730</b>	<b>2.580</b>
<b>ALTRES</b>	<b>14.258 <sup>(3)</sup></b>	<b>21.853 <sup>(4)</sup></b>	<b>-</b>	<b>16.313 <sup>(5)</sup></b>	<b>2.504 <sup>(6)</sup></b>	<b>582 <sup>(7)</sup></b>	<b>16 <sup>(8)</sup></b>
<b>TOTAL</b>	<b>44.930</b>	<b>2.670.465</b>	<b>62,06</b>	<b>286.069</b>	<b>22.817</b>	<b>2.312</b>	<b>2.596</b>

<sup>(1)</sup> Inclou estudiantat de 1r i 2n cicle  
<sup>(2)</sup> Increment del nombre d'exemplars i col·leccions de revistes en paper  
<sup>(3)</sup> Inclou PAS, PDI, estudiantat de 3r cicle, títols propis de la UPC, cursos i programes de postgrau, màsters, cursos d'especialització i centres adscrits  
<sup>(4)</sup> Dades EUETII  
<sup>(5)</sup> Dades d'instituts universitaris de recerca i Serveis Generals de Biblioteques  
<sup>(6)</sup> Dades de l'EUETII  
<sup>(7)</sup> Correspon als documents subministrats pels departaments, instituts universitaris de recerca i serveis generals de biblioteques  
<sup>(8)</sup> Correspon als documents demanats pels instituts universitaris de recerca i serveis generals de biblioteques

## 5.2 Biblioteques

## 5.2.2 ÚS DELS SERVEIS BIBLIOTECARIS

Any	Visitants	Consultes al catàleg BUPC	Consultes al web del Servei de Biblioteques	Consultes a bases de dades	Préstecs	Assistents a cursos de formació
1992	1.604.415	536.584	-	4.120	128.828	-
1993	1.845.209	865.376	-	6.960	164.863	1.556
1994	2.422.606	1.220.885	-	13.813	204.027	2.681
1995	2.647.935	1.212.078	-	18.858	268.075	2.883
1996	2.544.043	1.185.490	-	19.724	284.055	3.087
1997	3.080.834	1.078.096	-	23.733	304.475	2.437
1998	3.041.394	1.129.415	70.105	24.698	301.409	2.174
1999	2.718.675	1.038.257	148.515	25.470	285.541	2.931
2000	2.805.354	2.002.603	230.210	48.102	257.486	4.613
2001	2.810.080	2.037.061	817.145	163.595	273.270	4.346
2002	2.893.738	2.947.579	4.866.661	185.672	287.158	6.365
2003	3.066.038	3.508.291	8.064.141	273.435	300.101	5.881
2004	2.873.267	6.422.227	13.905.787	296.238	302.002	7.841
2005	2.670.465	6.472.909	18.450.413	324.000	286.029	7.469

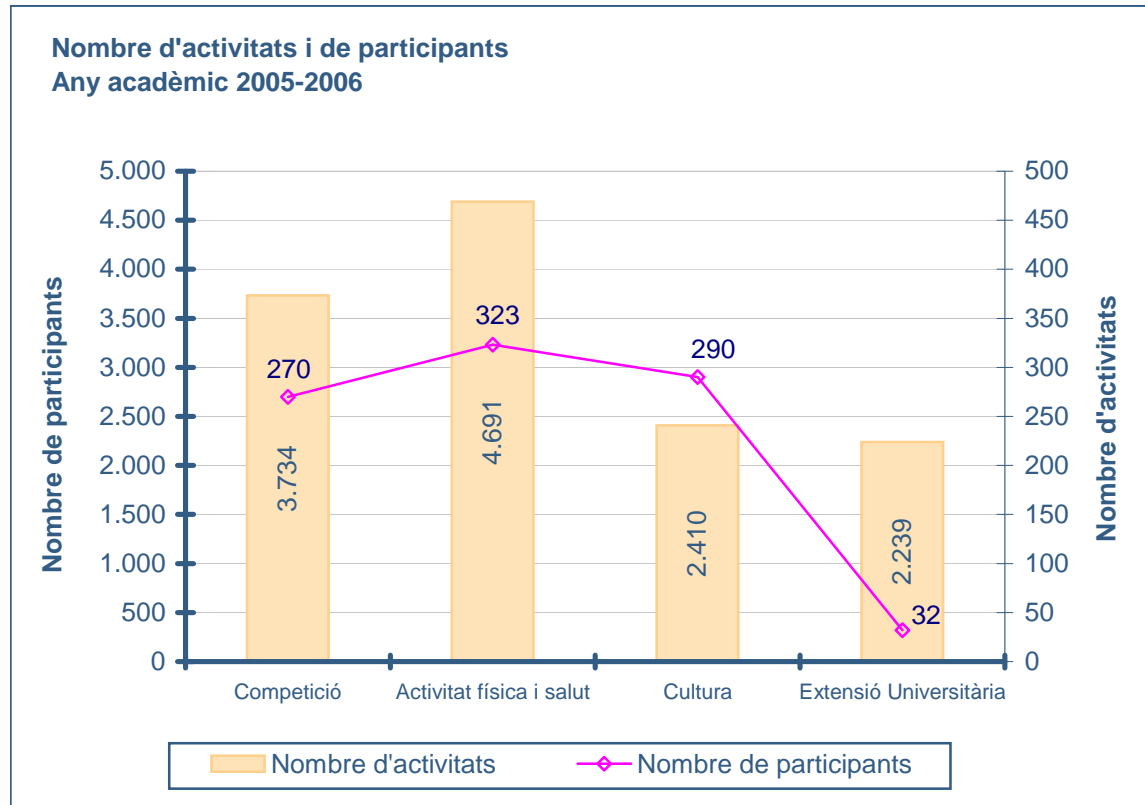
**5.3 Activitats socials****5.3.1 DISTRIBUCIÓ DE LES SÒCIES/SOCIS PER TIPOLOGIA**

Sòcies/ Socis	2004-2005	2005-2006
Estudiantat	9.657	9.278
Personal Docent i Investigador	574	564
Personal d'Administració i Serveis	723	707
Altres	3.291	3.256
<b>TOTAL</b>	<b>14.245</b>	<b>13.805</b>

Les dades del curs 2005-2006 són a data 20 de juny de 2006

## 5.3 Activitats socials

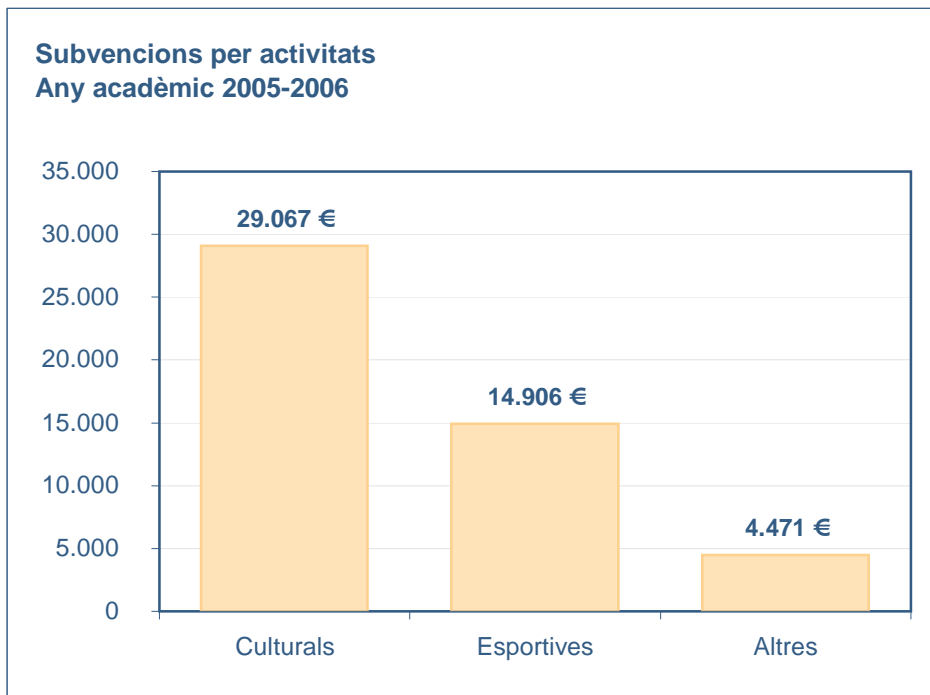
## 5.3.2 PARTICIPACIÓ A LES ACTIVITATS



Dades a 20 de juny de 2006

### 5.3 Activitats socials

#### 5.3.3 SUBVENCIONS PER ACTIVITATS



Dades a 20 de juny de 2006



## 5.4 Informació i comunicació

## 5.4.1 PUBLICACIONS INSTITUCIONALS

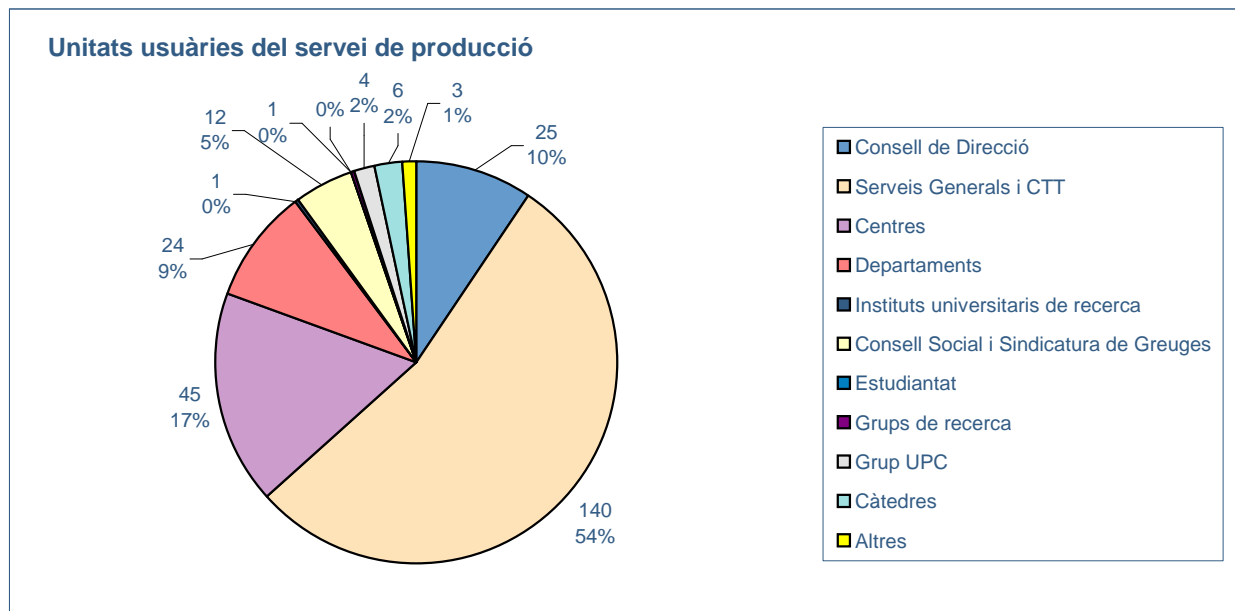
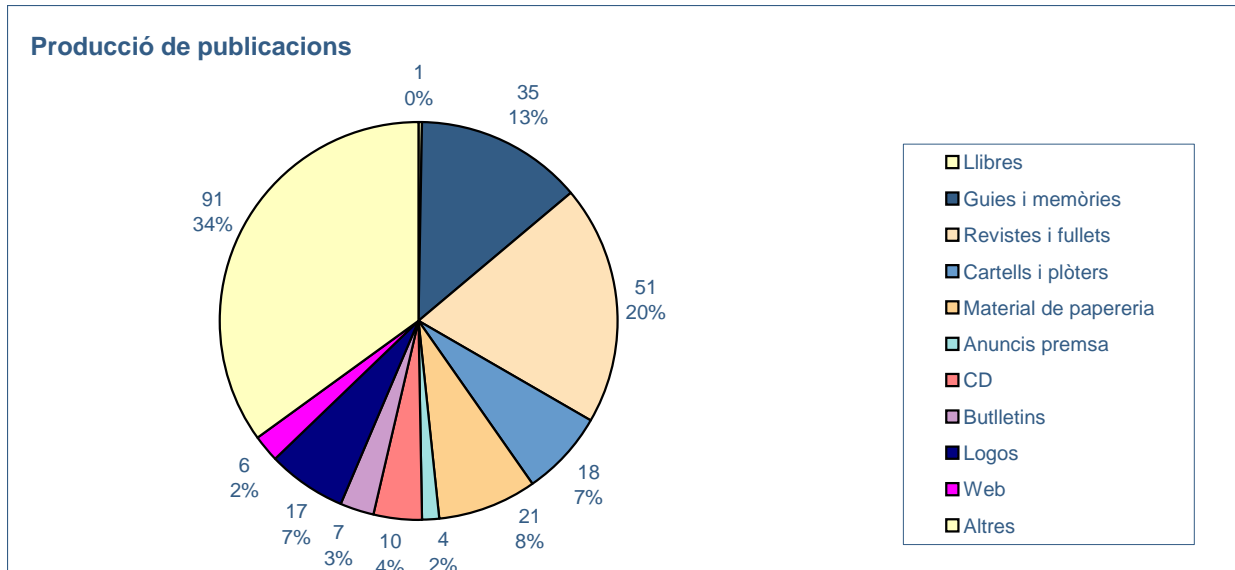
Suport paper	Exemplars
Memòria de la Universitat Politècnica de Catalunya. Curs 2004-2005 <sup>(1)</sup>	1.400
Separates en castellà/anglès de la Memòria de la UPC. Curs 2004-2005 <sup>(1)</sup>	1.500
Pressupost 2006	270
Discurs inauguració de curs 2005-2006	400
Plafons de presentació d'escoles i facultats	21
Guia dels estudis a la UPC 2006-2007. Informació general <sup>(1)</sup>	11.200
Guia dels estudis a la UPC curs 2006-2007, carpetes	10.100
Guia dels estudis de la UPC curs 2006-2007, 12 models <sup>(1)</sup>	26.250
Quadríptic informació Màsters Oficials <sup>(1)</sup>	8.800
Informacions (11 números) <sup>(1)</sup>	62.700
Fullet de matrícula, 18 models <sup>(1)</sup>	34.850
Normativa acadèmica curs 2006-2007	10.000
Agenda 2006-2007	5.200
Calendari curs 2006-2007	14.400

<sup>(1)</sup> Aquestes publicacions es poden consultar al web de la UPC en versió PDF

Suport digital	Exemplars
La UPC t'informa 2006-2007, CD	40.050
Guia dels estudis a la UPC curs 2006-2007, CD català i castellà	10.050
Pressupost 2005, CD	117
Memòria i Dades estadístiques i de gestió 2004-2005	web
Memòria i Dades estadístiques i de gestió 2004-2005 CD	1.200
Butlletí informació Màsters Oficials	12.000 trameses
Butlletí EnclauUPC	6 números
Clip	5

5.4 Informació i comunicació

5.4.2 ÚS DEL SERVEI DE PRODUCCIÓ DE PUBLICACIONS



## 5.4 Informació i comunicació

### 5.4.3 EL WEB

Servidors web (www.upc.edu) <sup>(1)</sup>	2005-2006
Nombre de webs UPC allotjats al domini www.upc.edu	97
Nombre d'accessos <sup>(2)</sup>	239.501.019
Nombre de visites <sup>(3)</sup>	4.940.906
Nombre d'accessos segons el domini:	
Domini upc.edu	41,62%
Domini .es	3,12%
Altres dominis	55,26%
Espai ocupat pels arxius d'usuaris	22Gb
Nombre de pàgines HTML i PHP	139.900
Nombre de documents annexes	46.786
<p>(1) No es disposa de dades del conjunt dels 264 webs restants de la UPC, entre els quals hi ha els d'UPCnet, Biblioteques, Fundació UPC, alguns centres docents, Edicions UPC, etc.</p> <p>(2) Comptabilitza qualsevol petició</p> <p>(3) Comptabilitza les sessions establertes des d'una mateixa IP sempre i quan no transcorri més d'una hora entre cada petició</p>	

## 5.4 Informació i comunicació

## 5.4.4 ATENCIÓ TELEFÒNICA I PER CORREU ELECTRÒNIC

2005-2006	
<b>CONSULTES</b>	
Consultes telefòniques	25.499
Consultes per correu electrònic	4.459
<b>TOTAL</b>	<b>29.958</b>
<b>TEMA</b>	
Localització	25.102
Accés	2.069
Informació estudis 1r i 2n cicle	3.108
Informació estudis Màsters Oficials	1.081
Beques	153
Mobilitat	136
Vida universitària	951
Allotjament	407
Treball	75
Recerca	27
Altres	65
<b>TOTAL</b>	<b>33.174</b>

**5 Informació i comunicació****5.4.5 PLA D'INFORMACIÓ, ORIENTACIÓ I ACOLLIDA ALS ESTUDIS DE LA UPC**

<b>Fires i salons</b>	
Salons de l'Ensenyament als quals s'ha assistit	6
Nombre de consultes ateses	8.700

<b>Jornades de portes obertes / Fòrum de les escoles i facultats</b>	
Nombre d'inscripcions	1.510

<b>Apadrinaments de centres de secundària</b>	
Nombre de padrines/padrins	218
Nombre de centres apadrinats	184

<b>Visites a centres de secundària</b>	
Nombre de centres visitats per estudiantat de la UPC	
Noies i nois als quals s'ha arribat	643
Nombre de visites	21
Nombre de centres visitats per padrines/padrins de la UPC	
Noies i nois als quals s'ha arribat	1.201
Nombre de visites	38
Nombre de centres visitats per ponents de la UPC	
Noies i nois als quals s'ha arribat	349
Nombre de visites	21
Nombre total de visites realitzades	80

<b>Visites al campus de la UPC</b>	
Centres que han visitat el Campus	12
Estudiantat que ha visitat el Campus	270

<b>Visites a la web d'acollida</b>	
De 15 setembre 2005 a 15 juliol 2006	60.450

<b>Premi UPC d'arquitectura, ciència i tecnologia sostenible</b>	
Treballs presentats	90
Noies i nois que s'hi han presentat	113

<b>Presentacions UPC</b>	
A ajuntaments	3
A consells comarcals	1

<b>Conferències de divulgació tecnològica</b>	
Conferències ofertades	36
Conferències realitzades	22
Centres visitats	15
Estudiantat al qual s'ha arribat	700

**5 Línies de suport a la Universitat**  
**5.5 SERVEI DE LLENGÜES I TERMINOLOGIA**

Terminologia	
Diccionari d'enginyeria civil (CA, ES, EN)	12.400 termes
Aplicació en línia de la nomenclatura del <i>Diccionari d'enginyeria civil</i>	12.400 termes consultables
Diccionari de telecomunicacions (CA, ES, EN)	13.700 termes
Vocabulari de física d'acceleradors (CA, ES, EN)	2.466 termes
Vocabulari d'aeronàutica	1.300 termes
PDF dels diccionaris Web SLT	5 títols, 18.300 termes
Biblioterm (catàleg automatitzat de recursos terminològics i lingüístics via web)	800 registres revisats, 31 registres nous

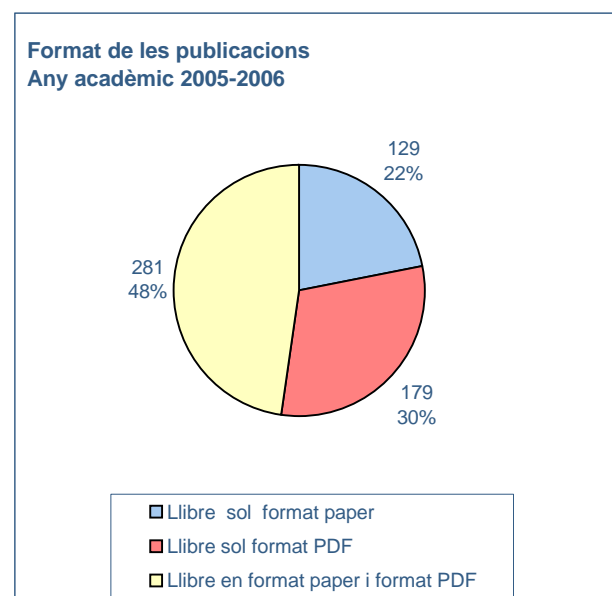
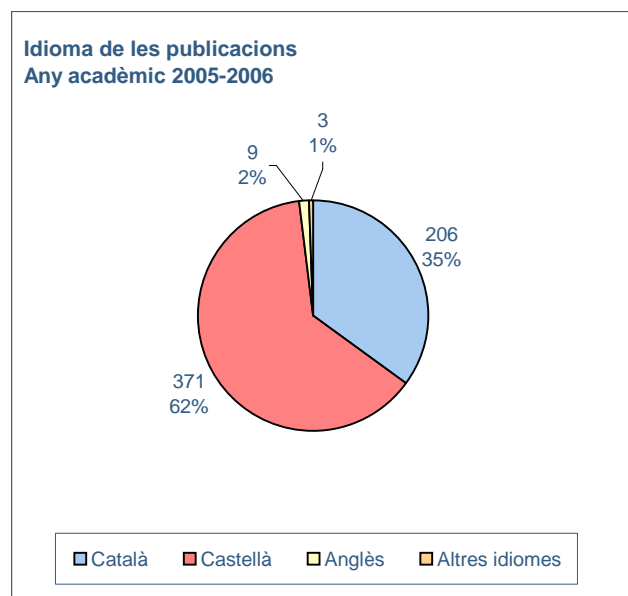
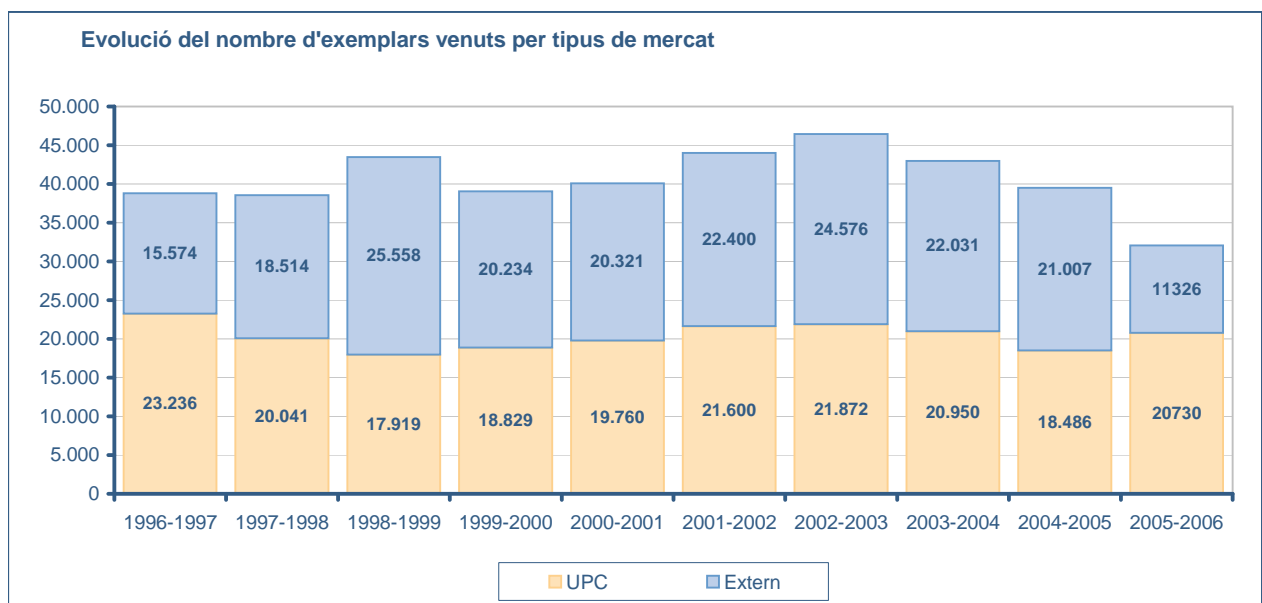
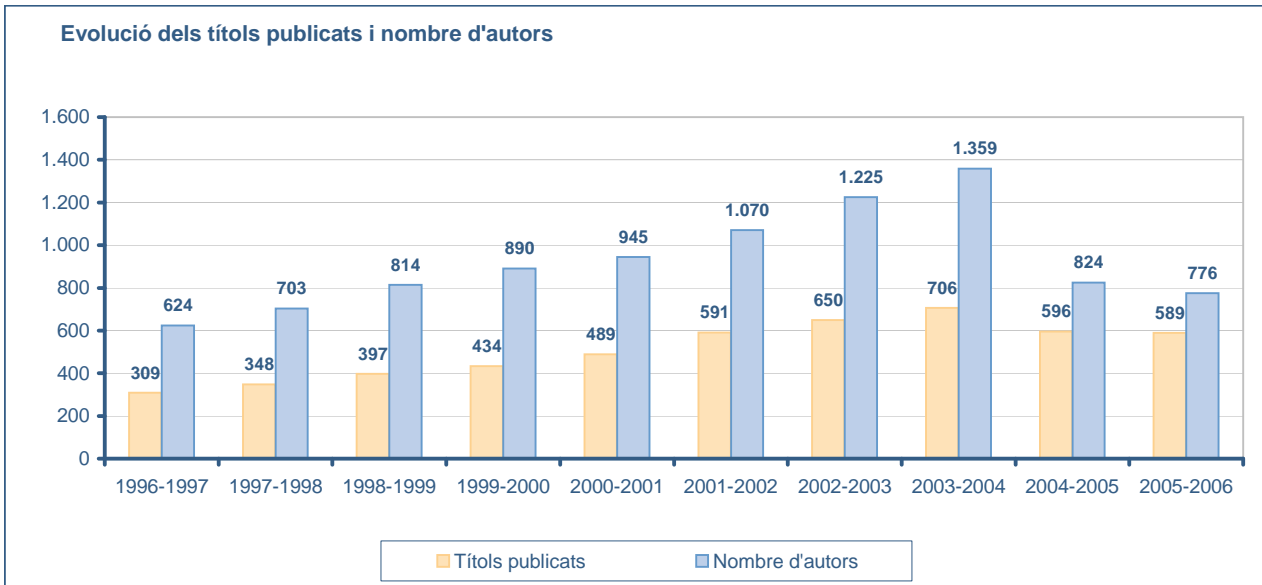
Recursos electrònics d'assessorament lingüístic	
Fitxer lingüístic	6 fitxes noves
Fòrum de consultes	41 consultes publicades
Butlletí electrònic infoSLT	9 números enviats, 878 subscripcions

Formació lingüística		Estudiantat
Cursos de comunicació i recursos lingüístics per al PAS i PDI		45
Cursos de llengua general, preparació per a exàmens oficials		137
Assignatura de lliure elecció ETSEIB (2005-2006)		8
Assignatura de lliure elecció FME (2005-2006)		7
Assignatura de lliure elecció ETSECCPB (2005-2006)		20
Cursos de llengua per a estudiants de programes d'intercanvi		309
Proves d'acreditació de perfils lingüístics del PAS, elaborades	català	1
	anglès	5
Proves d'acreditació de perfils lingüístics del PAS, corregides	català	6
	anglès	19
Proves lliures de llengua catalana UPC		30
Certificats oficials de llengua catalana UPC		46
Sessions sobre redacció tècnica a 4 biblioteques (2005-2006)		61
Inscripcions a les àrees d'autoaprenentatge, català		426
Sistema multimèdia Argumentat. Edició per a l'estudiantat		24
Grups de conversa multilingüe		154
<b>TOTAL ESTUDIANTAT</b>		<b>1.298</b>

Correccions, traduccions i consultes	
Català i castellà	5.981 fulls
Llengües estrangeres	5.801 fulls
<b>TOTAL FULLS</b>	<b>11.782 fulls</b>
Convocatòria d'ajuts per a la correcció de tesis en català	11 sol·licituds i 6 tesis corregides
Convocatòria de traducció al català de material docent	15 sol·licituds, 14 assignatures i 14 glossaris
Consultes lingüístiques i terminològiques	301 consultes

Activitats de dinamització lingüística	
8a. edició Mes de la poesia	
Concurs poesia curta	138 poemes
Visites web poemes	10.000
2n. Concurs de relats breus de hackers	
10 relats presentats	
Programa Ajuda'm, d'acollida cultural (2005-06)	
Estudiants inscrits	191
Assistents a les sortides (6 sortides)	291
Assistents als tallers culturals	167
Obra de teatre <i>My Barcelona</i>	3 edicions
Festa de benvinguda estudiants estrangers	2.000
Coordinació Punt de Llengua als centres docents	4
Primavera de la Llengua, 2005	2.000 assistents
I Concurs Grups de música universitaris	11 grups
Guies informatives recursos lingüístics	1.000 exemplars
Productes promocionals (xapes i motxilles)	1.300

5. Línies de suport a la Universitat  
5.6 EDICIONS UPC



## 5. Línies de suport a la Universitat

### 5.7 CREACIÓ D'EMPRESES

Programa Innova	2002	2003	2004	2005
Nombre de projectes d'empresa	70	76	73	75
Nombre de persones emprenedores que han fet servir el Programa Innova	130	119	114	107
Nombre d'empreses creades <sup>(1)</sup>	18	23	16	17
Nombre d'empreses en les que ha entrat a participar la Universitat	-	-	1	1
Nombre de projectes presentats al concurs UPC-EAE d'Idees de Negoci	84	69	101	90 <sup>(2)</sup>
Nombre d'estudiantat matriculats a les assignatures en què col·labora el Programa Innova	382	410	434	700
Nombre total de participants en presentacions, seminaris i cursos del Programa Innova	964	1.731	1.753	2.490
Nombre de visites al web pinnova.upc.es	12.000	18.000	17.000	17.926 <sup>(3)</sup>

<sup>(1)</sup> El càlcul de les empreses creades s'ha regit per criteris de prudència, tenint en compte que la data de constitució entrés en els intervals de referència. Tot i així, el nombre de projectes vius i en fase de constitució és molt més elevat, i a data d'avui hi deu haver empreses noves constituïdes que no s'han comptat en aquest document.

<sup>(2)</sup> Concurs d'Idees de Negoci

<sup>(3)</sup> 60.000 des de la seva creació



## 5 Línies de suport a la Universitat

## 5.8 ACTIVITATS DE L'OFICINA D'ORIENTACIÓ I INSERCIÓ LABORAL

Concepte	2003	2004	2005	
Nombre de persones que han rebut orientació individual	660	537	552	
Tallers de tècniques de recerca de feina	Participants	191	209	157
	Nre. Edicions	11	12	13
Taller d'habilitats i competències	-	-	8	
Workshops d'empresa	Participants	50	278	391
	Nre. Edicions	2	6	7
Xerrades d'orientació	692	131	326	
Conferències d'orientació Fòrums d'empreses		421	356	
Xerrades en centre adscrit		50	Contemplats com a tallers	
ALE's impartides per l'OOIL	106	109	134	
Nombre de persones que han rebut orientació grupal	1.039	1.198	1.372	
<b>NOMBRE TOTAL DE PARTICIPANTS EN ACCIONS D'ORIENTACIÓ</b>	<b>1.699</b>	<b>1.735</b>	<b>1.924</b>	
Ofertes de treball gestionades en el servei d'intermediació laboral	47	67	92	
Nombre de currículums enviats a ofertes del servei d'intermediació laboral	598	673	524	
Ofertes de treball difoses a la pàgina web	594	643	778	
<b>NOMBRE TOTAL D'OFERTES GESTIONADES</b>	<b>641</b>	<b>710</b>	<b>870</b>	

5 Línies de suport a la Universitat  
5.9 ACTUACIONS DEL PLA DE MEDI AMBIENT

Àmbit 1. FORMACIÓ

Indicador 1.1. Ambientalització curricular (font: guies docents; elaboració: PMA/centres)

Centre	Ambientalització d'assignatures (%)					PFC/TFC (%)				ALE (crèdits x estudiantat)		
	2000-2001	2001-2002	2002-2003	2003-2004	2004-2005	2001-2002	2002-2003	2003-2004	2004-2005	2002-2003	2003-2004	2004-2005
200 FME	2%	2,9%	1,7%	2,6%	3,4%	nd	nd	nd	nd	-	-	-
210 ETSAB	17%	24,5%	13,5%	26,3% <sup>(1)</sup>	29,5%	nd	8,10%	nd	nd	11	17,7	15,4
220 ETSEIAT	12%	14%	15,1%	21,6%	26,1%	nd	nd	57,8% <sup>(3)</sup>	69,3% <sup>(3)</sup>	21	8,1	9
230 ETSETB	3%	5,1%	3,1%	8,7%	8,4%	nd	nd	1,3%	2,2%	4	12,2	6,2
240 ETSEIB	18%	20,1%	22,2%	25,9% <sup>(1)</sup>	26,2%	nd	nd	nd	nd	10	14,7	15,1
250 ETSECCPB	26%	34,8%	36%	38,6%	38,4%	nd	100%	100%	100%	35	40,4	29,7
270 FIB	1%	1,4%	1,4%	1,4% <sup>(1)</sup>	1,5%	nd	-	nd	nd	10	9,8	4,9
280 FNB	17%	17,6%	33,9%	46,1%	44,9%	52	53,90%	53,3%	64%	-	16,2	5,9
290 ETSAV	14%	22,9%	22,7%	16 % <sup>(1)</sup>	27,8%	nd	nd	nd	4,0%	1	-	-
300 EPSC	4%	5,4%	15,8%	14,1%	21,6%	nd	1,5%	11,9%	nd	96	23	1,4
310 EPSEB	13%	11,9%	14,2%	16,5%	14,6%	nd	32,3%	20,8% <sup>(3)</sup>	nd	4	3,9	-
320 EUETIT	12%	13,7%	14,2%	15,7%	39,1%	nd	20,7%	14,8%	29%	77	90,4	89,6
330 EPSEM	22%	22,3%	15,5%	15,4%	16,4%	nd	52,5%	56% <sup>(3)</sup>	57% <sup>(3)</sup>	18	15	33,9
340 EPSEVG	13%	11,9%	9,8%	10,1%	9,7%	nd	21,7%	5,3%	nd	3	2,5	5,9
370 EUOOT	-	18,4%	18,4%	18,2%	19%	nd	<sup>(1)</sup>	<sup>(2)</sup>	<sup>(2)</sup>	-	100	100
ALES	19%	21,9%	21,1%	20,3%	16,8%	nd	nd	-	-	-	-	-
TOTAL UPC	14,80%	16,1%	16,5%	18,4%	22,3%	ND	32,5%	34,5%	22,8	21,5	28	24,1

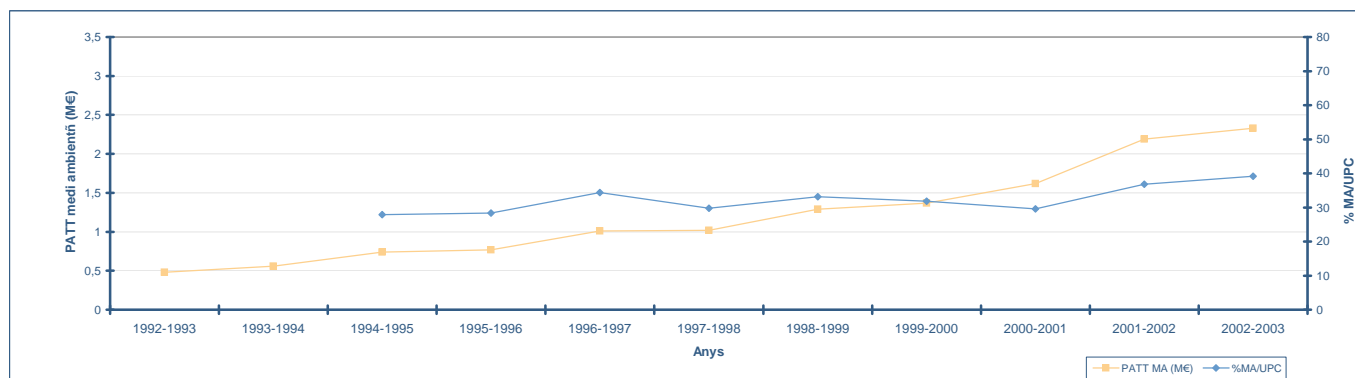
  

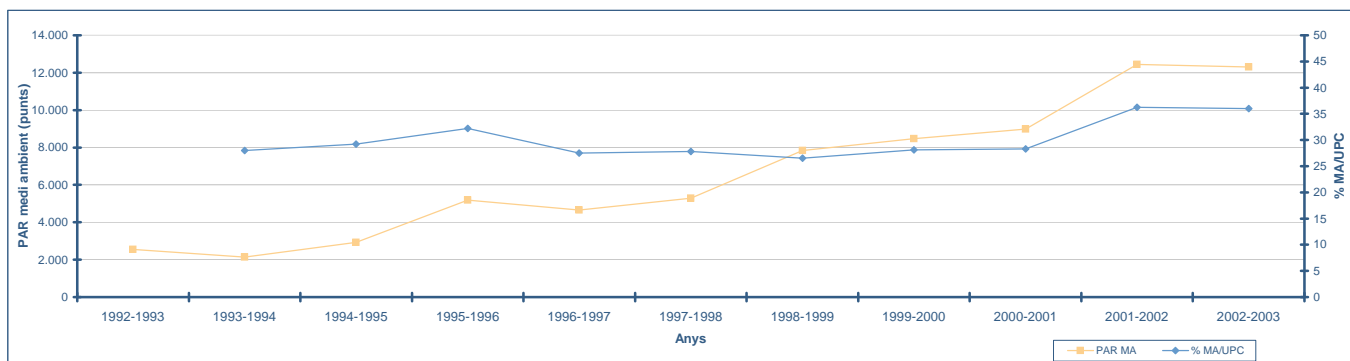
Centre	Ambientalització d'assignatures (%)					PFC/TFC (%)				ALE (crèdits x estudiantat)		
	2000-2001	2001-2002	2002-2003	2003-2004	2004-2005	2001	2002	2003-2004	2004-2005	2002-2003	2003-2004	2004-2005
820 EUETIB	7%	8,7%	10,4%	13%	15,4%	-	nd	nd	nd	-	-	-
830 EUETAB-ESAB	19%	35,8%	33,1%	33,7% <sup>(1)</sup>	45,7%	-	32,4%	nd	nd	-	-	-
860 EUETII	20%	20,3%	16,1%	23,4%	39,1%	70%	69,1%	48,9% <sup>(3)</sup>	61,5%	-	-	-

nd: No s'han facilitat dades.  
<sup>(1)</sup> Dades no revisades pel Centre  
<sup>(2)</sup> El PFC/TFC no és obligatori pel centre  
<sup>(3)</sup> Aquesta dada està recollida per l'any 2003

Àmbit 2. RECERCA

Indicador 2.1. Punts PATT i PAR en medi ambient i proporció sobre el total de la UPC (font: OTRDI; elaboració: PMA)





**Àmbit 3. VIDA UNIVERSITÀRIA I CAMPUS**

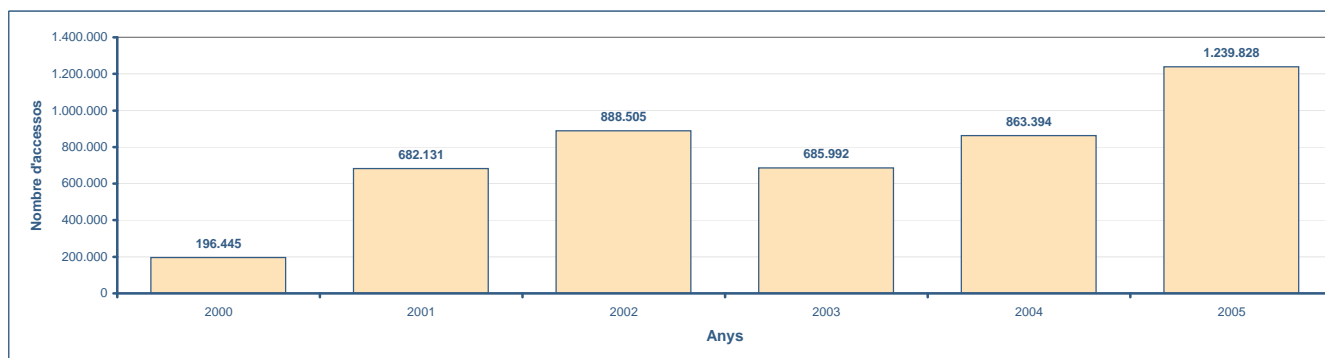
Indicador 3.1. Implantació dels plans integrals de recollida selectiva (PIRS) (font: centres docents/campus/PMA)

Centre/Campus	Residus especials	Olis minerals	Olis vegetals	Paper i cartró	Plàstic	Llaunes	Piles	Fluorescents	Tònors	Vidre	Mat. electrònic i informàtic	Total 2000	Total 2001	Total 2002	Total 2003	Total 2004
200 FME	-	-	5	5	5	5	6	6	6	5	4	8,3	6,6	6,6	7,3	7,1
210 ETSAB	-	-	5	6	5	3	5	6	5	5	5	4,7	7	6,2	ND	7
240 ETSEIB	7	7	-	5	5	0	7	6	3	8	-	6,5	6,3	5,6	6,5	7,3
280 FNB	4	6	-	7	-	8	7	7	-	-	7	7,5	8,6	8,6	8,7	8,6
290 ETSAV	-	-	4	6	-	6	4	5	-	6	-	2,6	5,8	6	ND	7,1
300 EPSC	6	-	-	6	-	-	6	6	6	2	6	7,6	7,8	7,8	7	7,4
310 EPSEB	5	-	4	6	2	2	7	5	5	4	7	5,2	6,4	7,1	6,7	6,7
330 EPSEM	8	8	-	6	6	-	6	8	8	-	8	6,1	7,6	7,6	8,5	9,2
340 EPSEVG	6	5	5	8	6	6	7	7	6	6	6	8,4	7,5	5,7	8	8,8
160 Coordinació del Campus Nord	8	6	7	8	7	8	8	8	8	6	8	7,2	8,2	9	9,5	9,5
170 Serveis comuns del Campus de Terrassa	7	8	7	6	6	6	6	7	6	6	7	6,5	6,6	8,5	8,5	8,5
<b>TOTAL UPC</b>	<b>6,3</b>	<b>6,4</b>	<b>5,5</b>	<b>6,3</b>	<b>5,6</b>	<b>5,2</b>	<b>6,2</b>	<b>6,3</b>	<b>5,7</b>	<b>5,5</b>	<b>6,1</b>	<b>6,4</b>	<b>7,1</b>	<b>7,2</b>	<b>7,8</b>	<b>7,9</b>

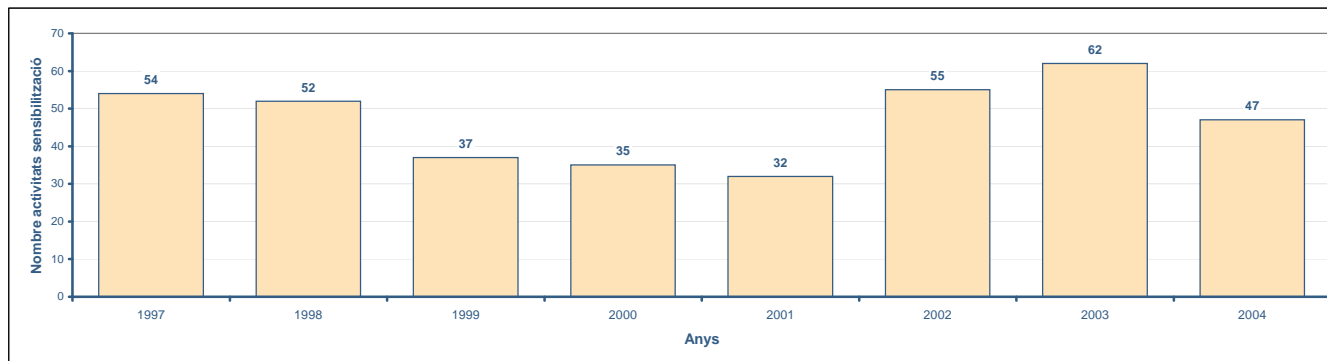
PIRS: Indicador que sintetitza el funcionament de la recollida selectiva per a cadascuna de les tipologies de residus en una escala de l'1 al 10.

**Àmbit 4. COORDINACIÓ I COMUNICACIÓ**

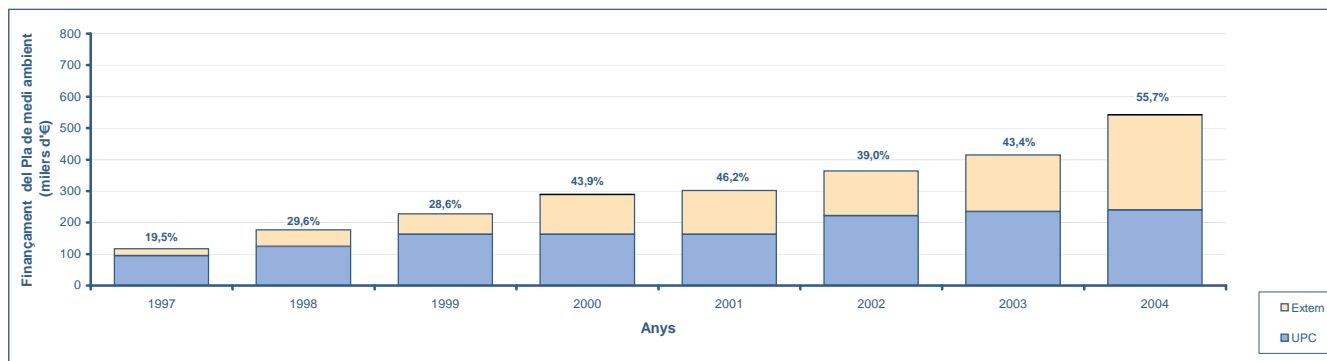
Indicador 4.1. Nombre d'accessos a les webs UPC d'informació ambiental



Indicador 4.2. Nombre d'activitats de sensibilització ambiental realitzades a la UPC



Indicador 4.3. Percentatge de finançament extern (font: PMA)



**5 Línies de suport a la Universitat**  
**5.10 ASSOCIACIÓ D'AMICS DE LA UPC**

<b>Sòcies/socis</b>		<b>2002</b>	<b>2003</b>	<b>2004</b>	<b>2005</b>
Sòcies/socis individuals		3.111	3.499	3.789	3.760
Sòcies/socis protectores/protectors		237	234	247	262
<b>TOTAL SÒCIES/SOCIS</b>		<b>3.348</b>	<b>3.733</b>	<b>4.036</b>	<b>4.022</b>
<b>Serveis a les sòcies/socis</b>					
Sòcies/socis amb Univers (activitats socials UPC)		938	783	783	722
Sòcies/socis amb UPCnet (accés internet)		821	753	721	643
<b>Visites a la pàgina web</b>					
AAUPC		7.755	9.271	8.561	7.225
Serveis OOIL	pàgina inicial	34.254	46.146	49.846	38.864
	tauler ofertes de treball	36.622	47.072	58.835	64.426
	premsa	1.971	1.976	2.067	989
<b>TOTAL VISITES</b>		<b>80.602</b>	<b>104.465</b>	<b>119.309</b>	<b>111.504</b>
<b>Divulgació d'estudis i informes (corpus de reflexió):</b>					
<b>2005</b>					
Manifest : "El repte de la globalització del benestar"					
Rendició anual de comptes de l'AAUPC (web AAUPC)					

## 5 Línies de suport a la Universitat

## 5.11 CENTRE DE COOPERACIÓ PER AL DESENVOLUPAMENT

Activitats de cooperació per al desenvolupament - CCD	2002-2003	2003-2004	2004-2005	2005-2006
Nombre d'adhesions a través de la matrícula de l'estudiantat	11.769	11.105	12.269	10.885
Personal de la universitat que fa aportació del 0,7% de la seva retribució	174	173	176	174
ONG i grups de cooperació a la UPC	11	12	13	13
Assignatures de lliure elecció sobre cooperació	8	10	16	26
Convenis amb ONG i altres entitats	6	7	8	9
Convocatòria d'Ajuts a Accions de Cooperació <sup>(1)</sup> :				
Nombre de projectes	72	76	76	91
Participants desplaçats	202	227	233	296
Import dels ajuts aprovats	360.385	432.196	467.573	440.406

<sup>(1)</sup> Aquestes dades corresponen a la previsió d'activitats sobre la base de les propostes aprovades en el marc de la convocatòria anual d'ajuts, al marge d'altres col·laboracions amb ONG.

5 Línies de suport a la universitat  
5.12 OFICINA DE MITJANS DE COMUNICACIÓ

ANY ACADÈMIC 2005-2006

Publicació	Públic	Format i tiratge	Periodicitat	Quantificació
Revista Informacions	Intern: PDI i PAS	Paper (5.700 exemplars) i digital	Mensual	11 números/any
Actualitat (diari electrònic de la pàgina principal de la web UPC)	Intern i extern	Digital	Diària de dilluns a divendres	En permanent actualització
Notes de premsa, convocatòries de premsa, dossiers de premsa i rodes de premsa, i seguiment	Mitjans de comunicació	Digital (i presencial en el cas de les rodes de premsa)	Diària	260/any
Esmorzars politècnics	Periodistes i científics	Presencial	Sense periodicitat	4/any
Peticions dels mitjans de comunicació	Periodistes	Telèfon	Diària	6 per dia
Recull de premsa	Intern	Digital i paper. 476 subscriptors al format digital i 18 persones subscrietes a la versió en paper. La web del recull és consultable externament	Diària	230/any
Classificació i arxiu de notícies publicades als mitjans escrits sobre la UPC	Intern	Digital	Diària	-
Classificació i arxiu fotogràfic	Intern i extern	Digital		-
Manteniment del web institucional de la UPC	Intern i extern	Digital	Diària	260/any

## Glossari

---

[A](#) [B](#) [C](#) [D](#) [E](#) [F](#) [G](#) [H](#) [I](#) [J](#) [K](#) [L](#) [M](#) [N](#) [O](#) [P](#) [Q](#) [R](#) [S](#) [T](#) [U](#) [V](#) [W](#) [X](#) [Y](#) [Z](#)

### A

[inici glossari](#)

#### **Assistents a cursos de formació** [5.2.2](#)

Nombre total de persones que han assistit als cursos de formació que ha organitzat la biblioteca per als seus usuaris durant l'any considerat.

### D

[inici glossari](#)

#### **Documents obtinguts** [5.2.1](#)

Documents demanats pels membres de la Universitat a la biblioteca de referència i obtinguts de biblioteques d'entitats externes.

#### **Documents subministrats** [5.2.1](#)

Documents subministrats per les biblioteques de la Universitat a biblioteques d'entitats externes.

### I

[inici glossari](#)

#### **Increment dels fons** [5.2.1](#)

Nombre total de volums ingressats a la biblioteca durant l'any de referència per compra, donatiu o intercanvi. Inclou els exemplars de monografies i col·leccions de revistes en paper.

### M

[inici glossari](#)

#### **Mitjana d'hores d'obertura setmanals** [5.2.1](#)

Còmput de les hores totals anuals que la biblioteca és oberta entre el nombre de setmanes que té l'any.

### N

[inici glossari](#)

#### **Nombre de padrines/ns** [5.4.5](#)

Les/els padrines/drins són persones de la UPC, **PDI** o **PAS**, que estableixen un contacte directe i personal amb un centre de secundària per tal de facilitar-los informació i orientació acadèmica pel seu estudiantat preuniversitari.

### P

[inici glossari](#)

#### **Préstecs** [5.2.1](#), [5.2.2](#)

Nombre total de préstecs domiciliaris realitzats per les biblioteques durant el període de temps de referència.

### U

[inici glossari](#)

#### **Usuaris potencials** [5.2.1](#)

Nombre de possibles usuaris de la biblioteca. Es comptabilitzen el nombre de professors, PAS, estudiantat de 1r i 2n cicle de títols oficials i propis, estudiantat de doctorat, estudiantat de postgrau i màster, estudiantat de cursos d'especialització i estudiantat de centres adscrits amb els serveis bibliotecaris integrats a la Universitat.



---

# V

[inici glossari](#)

---

## **Visitants o Entrades totals** [5.2.1](#), [5.2.2](#)

Còmput total del nombre d'usuaris que han entrat a les biblioteques de la Universitat durant el període de temps considerat.